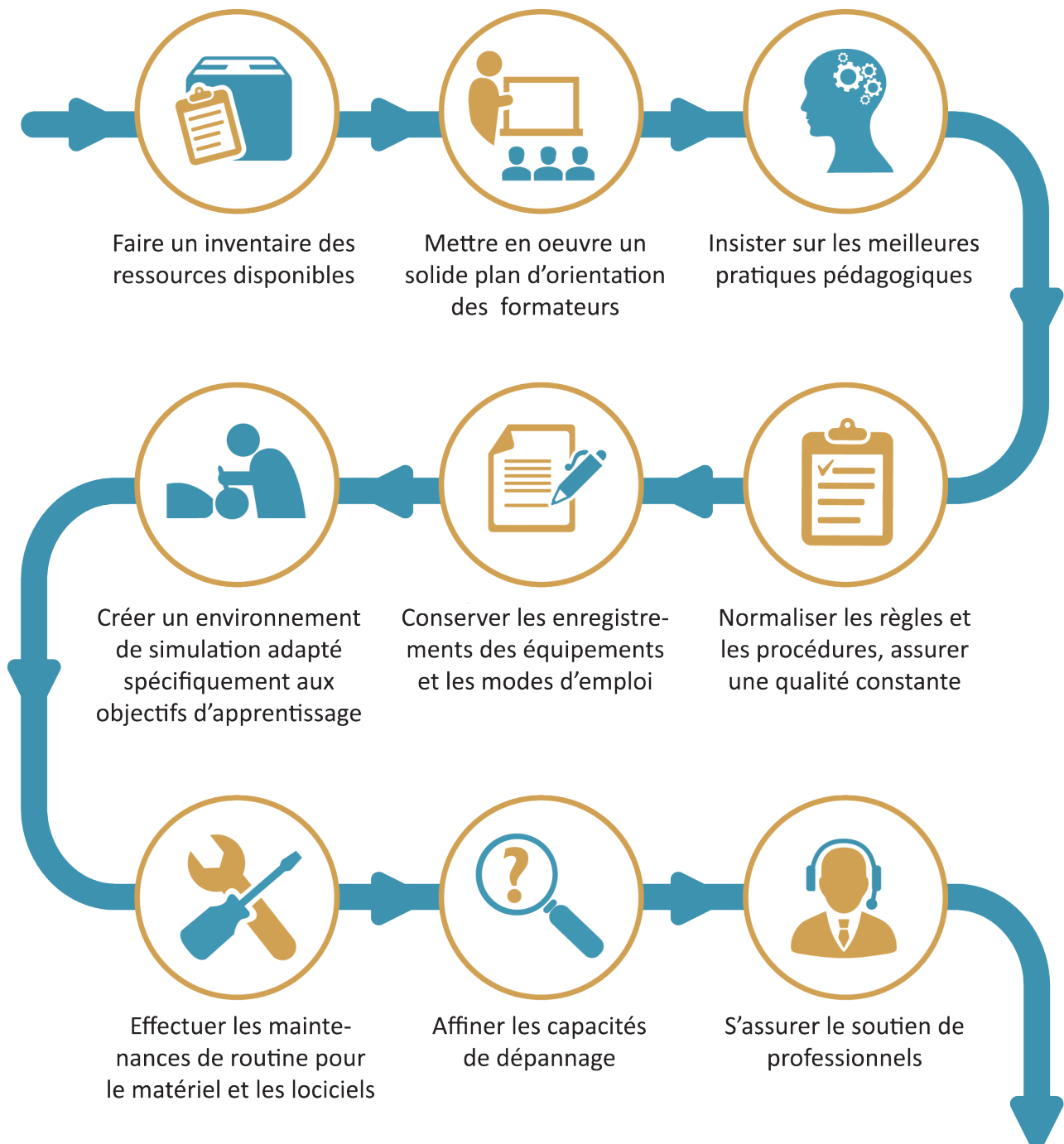




**Laerdal**

helping save lives

# Feuille de route pour un programme de Simulation profitable



# Checklist du centre de simulation

Des experts en simulation ont réussi à optimiser leurs investissements en suivant les meilleures pratiques décrites ci-dessous.

En adoptant ces pratiques, vous pouvez améliorer la productivité, augmenter l'utilisation et ainsi réduire les périodes d'arrêt.



## 2-3 heures avant une simulation :

- Testez la fonctionnalité de l'équipement
  - Vérifiez les batteries
  - Vérifiez les connexions des câbles
  - Vérifiez le fonctionnement des transmissions sonores
- Soyez conscient des procédures de démarrage et d'arrêt correctes
  - Configurez et testez le scénario

## Immédiatement après la simulation :

- Arrêtez tous les équipements dans le bon ordre
- Nettoyez la peau du mannequin
- Si des fluides ont été utilisés, rincez les tubes avec de l'eau distillée et une solution d'alcool isopropylique à 70%

De plus, implémentez les étapes ci-dessous dans le cadre de votre routine :

## Compétence clinique :

- Conservez des connaissances sur l'équipement médical et les fournitures
- Maîtrisez les procédures et les principes de soins de santé courants

## Dépannage et maintenance :

- Comprenez comment résoudre les problèmes matériels et logiciels des simulateurs
- Planifiez les maintenances préventives annuelles
- Effectuez des tests réguliers pour détecter les éventuelles réparations

## Opérations de simulation :

- Maîtrisez les fonctionnalités des simulateurs et de leurs outils de pilotage
- Comprenez les différentes connectiques (filaire ou sans fil)

## Gestion du matériel :

- Conserver les documents de référence, les spécifications de l'équipement, les manuels d'utilisation et les informations de garantie
- Suivre l'état de mise à jour des simulateurs et s'assurer que les versions du logiciel correspondent avec celles des périphériques
- Vérifiez la page de téléchargement sur le site Laerdal pour les mises à jours des logiciels

## Développement des enseignants :

- Participer à des ateliers et des sessions éducatifs
- Maintenez vos connaissances sur les pratiques actuelles et émergentes en simulation
- Formez-vous sur tous les nouveaux produits du centre de simulation
- Assurez-vous de l'intégration cohérente pour tout nouveau formateur

Pour plus d'informations sur le maintien de votre programme de simulation, visitez : [laerdal.com](http://laerdal.com) - onglet Enseigner - rubrique Rentabilisez votre investissement.

