



KlinObsKommune – et resultat av samarbeid på tvers i Norge



Hvem er vi?



Line Hurup Thomsen



Heidi Synnøve Isberg

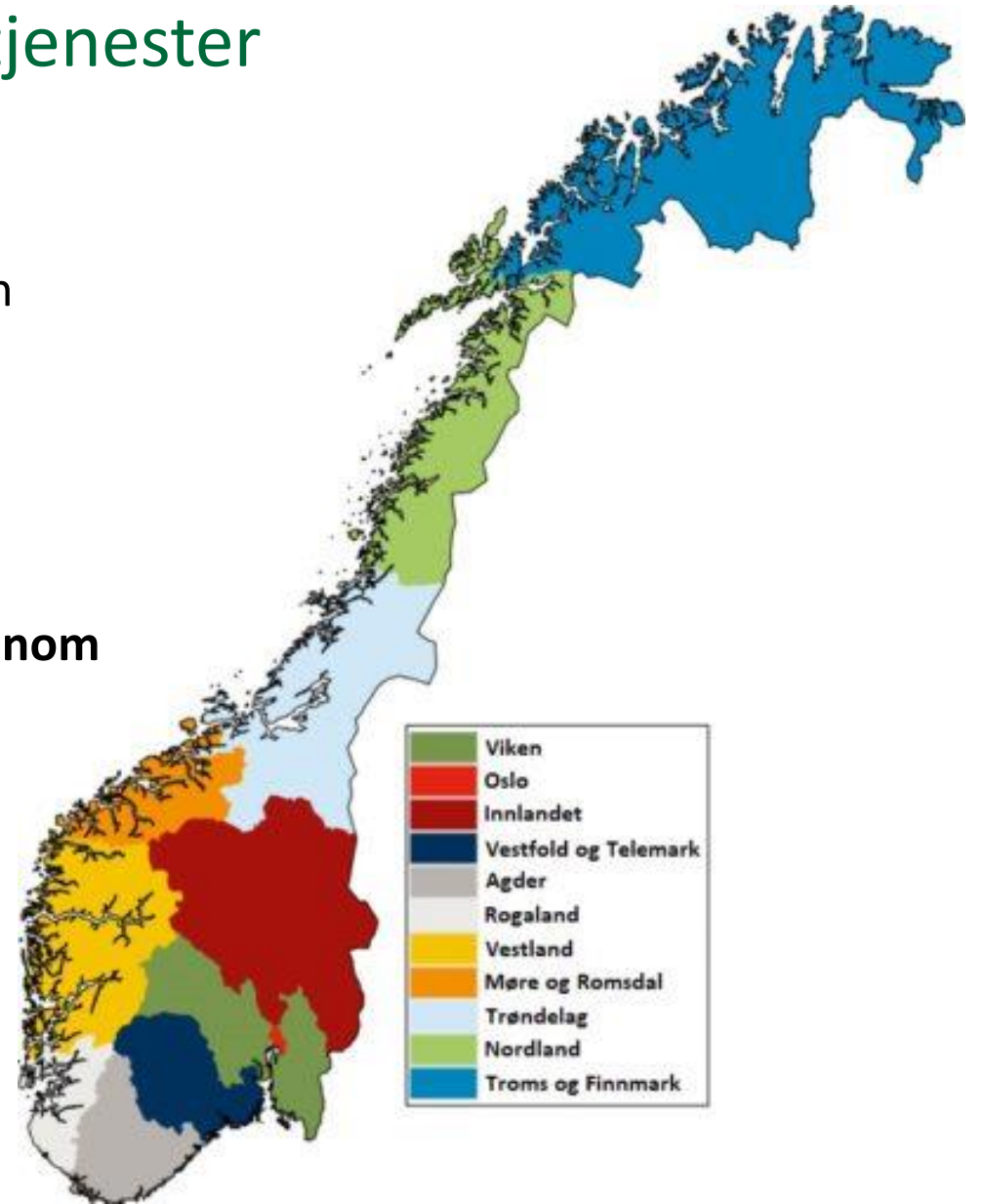


Utviklingscenter for sykehjem og hjemmetjenester

Utviklingscentre for sykehjem og hjemmetjenester (USHT) er en nasjonal kompetansesatsing initiert av Helsedirektoratet.

Utviklingscentrene sitt samfunnsoppdrag er:

å bidra til styrke kvaliteten i helse- og omsorgstjenestene gjennom fag- og kompetanseutvikling, spredning av ny kunnskap, nye løsninger og nasjonale føringer.





Hvorfor et kompetanseprogram i kommunehelsetjenesten? - en pasienthistorie-

Nils 80 år gammel mann

Skrøpelig eldre pasient

Bor hjemme med kone og mottar hjemmesykepleie

Oppelever en akutt funksjonssvikt

Hva skjer i kommunehelsetjenesten?

Økende antall behandlings- og pleietrengende pasienter

- Eldre og lever lengre med sykdom
- Kortere liggetid i sykehus
- Pasienter skal helst ivaretas i kommunen
- Samfunnsøkonomisk å bo hjemme

(Meld.St 47 2008-2009, Meld. St 26 2014-2015, NOU 2015:17, Meld.St 15 2017-2018)

Aktualiseres gjennom Nasjonal helse- og samhandlingsplan 2024-2027 (Meld.St 9 2023-2024), NOU (2023:4) Tid for handling og Nasjonalt Velferdsteknologiprogram



Hvorfor fokusere på klinisk observasjonskompetanse i kommunene?

Helsemyndighetenes nasjonale faglige råd tidlig oppdagelse og rask respons av forverret somatisk tilstand

(Fra tiltakspakke til nasjonale faglige råd – Helsedirektoratet)

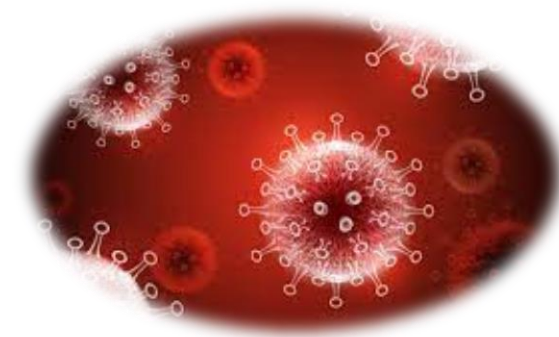
Kompetansegap i kommunehelsetjenesten

(Bing-Jonsson, Foss, Bjørk 2016, Fjørtoft m.fl. 2020, Strømme m.fl. 2020, Kirchhoff og Bjerger 2022)

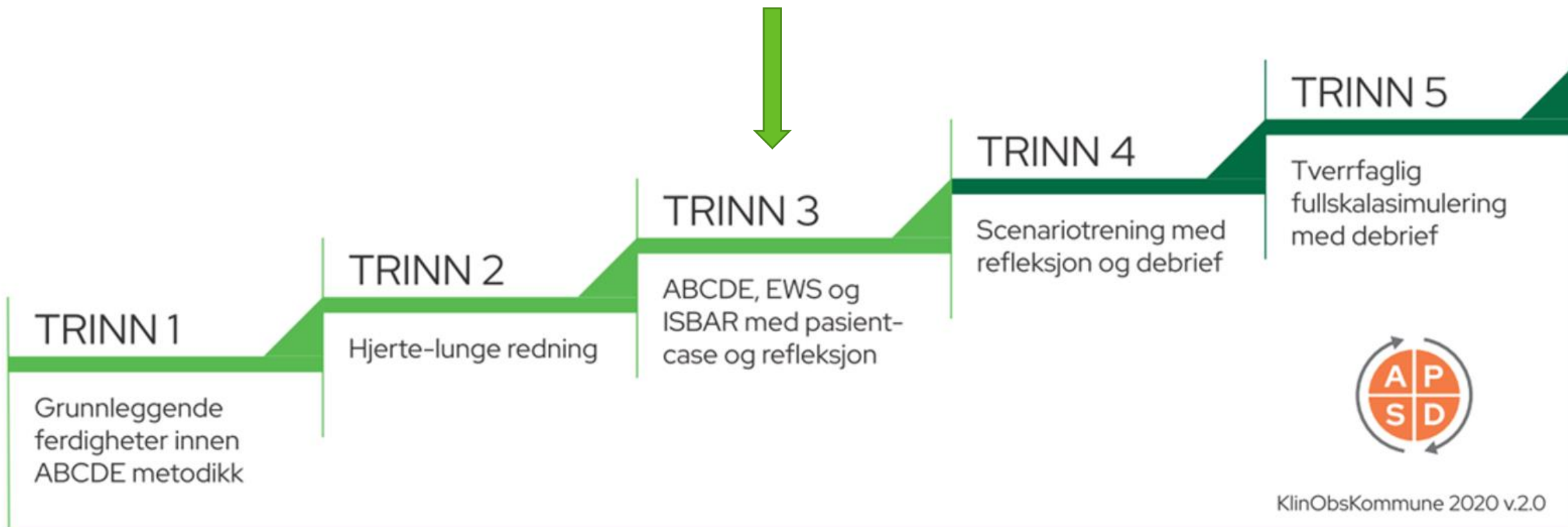
Covid19 pandemien aktualiserte et stort behov for klinisk observasjonskompetanse!



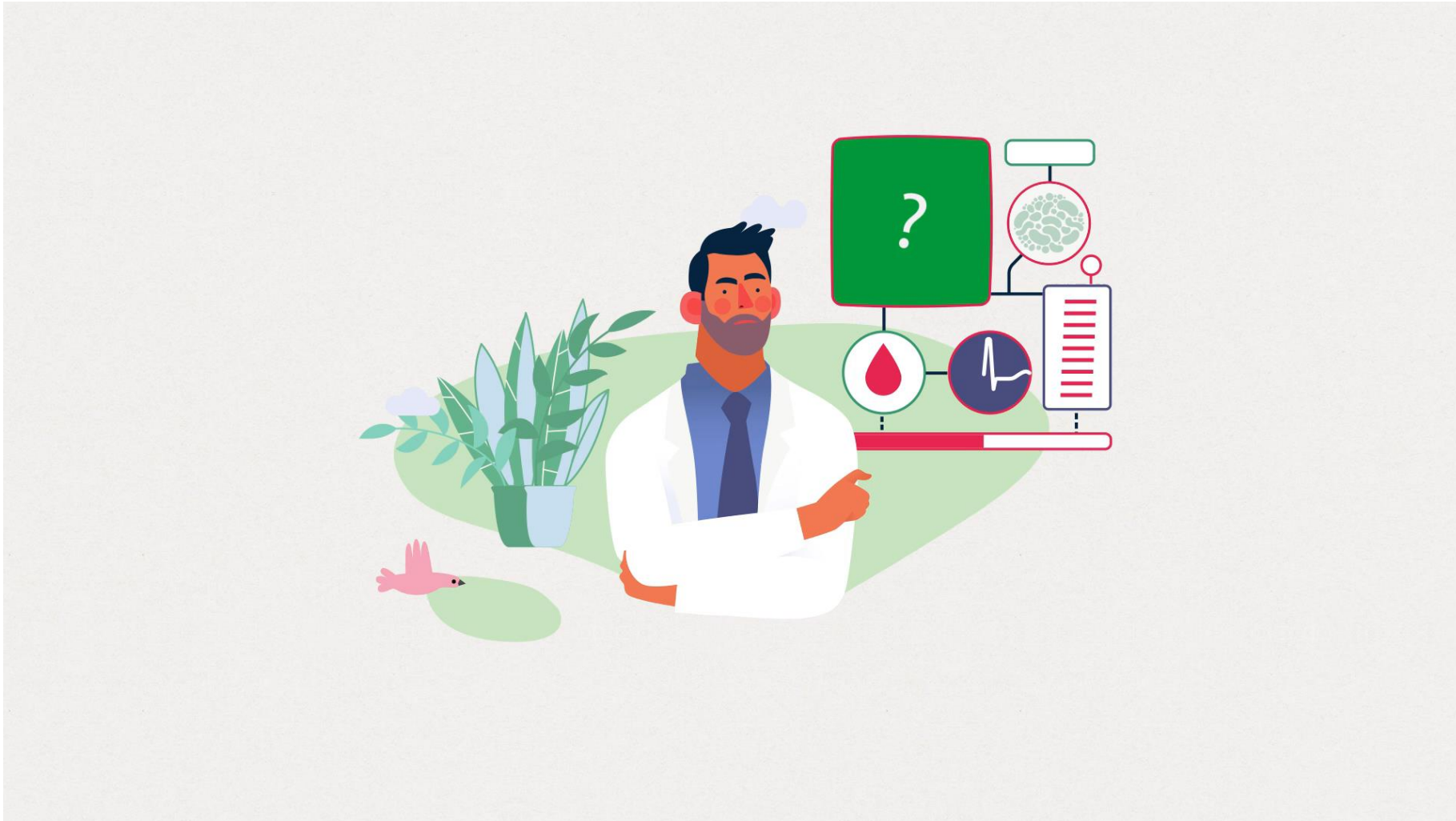
The screenshot shows the website of the Norwegian Health Directorate (Helsedirektoratet). The page title is "Tidlig oppdagelse og rask respons ved forverret somatisk tilstand". Below the title, there is a section for "Nasjonale faglige råd" (National expert advice). A green banner contains a notice about a webinar recording from January 29th. Below this, there is a search bar for national expert advice. A sidebar on the left lists various topics, with "1. Fra tiltakspakke til nasjonale faglige råd" selected. The search results show "1. Fra tiltakspakke til nasjonale faglige råd" as the first result.



Hvorfor KlinObsKommune?



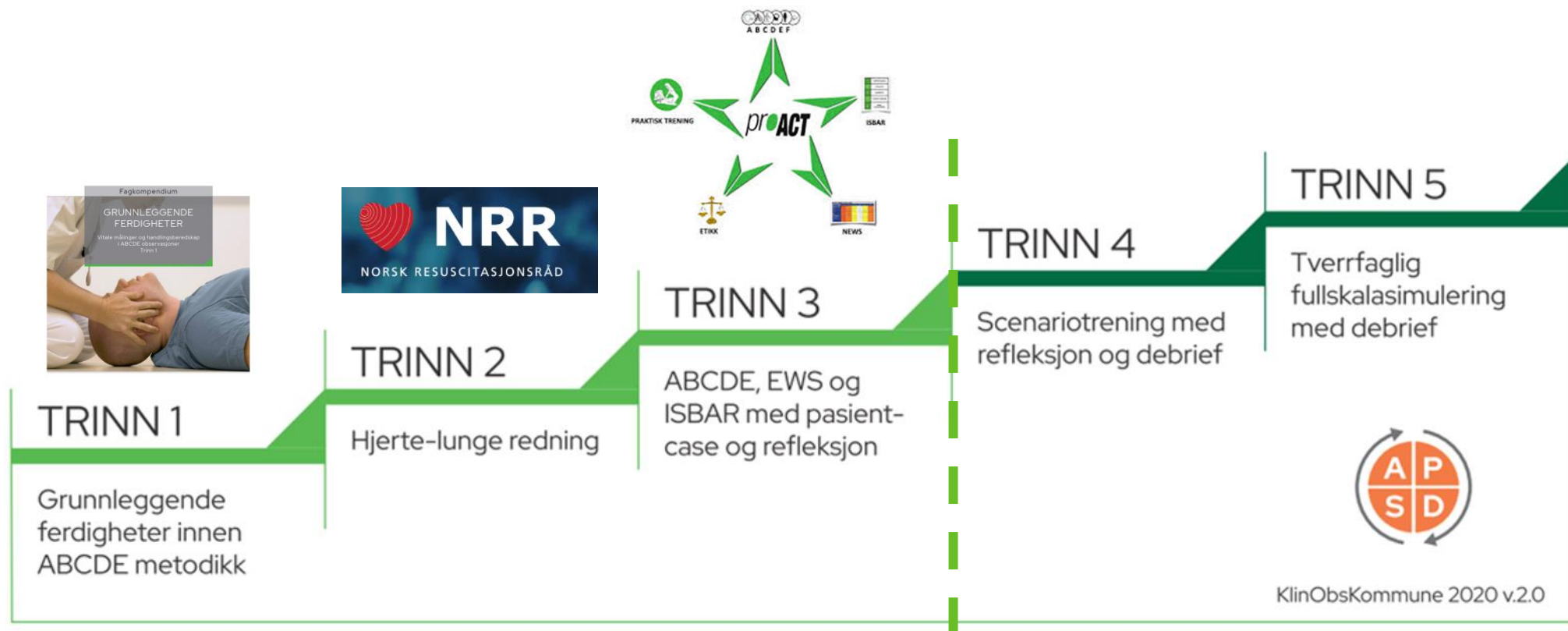
Hva er KlinObsKommune?



[A competence improvement programme for the systematic observation of frail older patients in homecare: qualitative outcome analysis | BMC Health Services Research | Full Text \(biomedcentral.com\) Strømme m.fl. 2022](#)



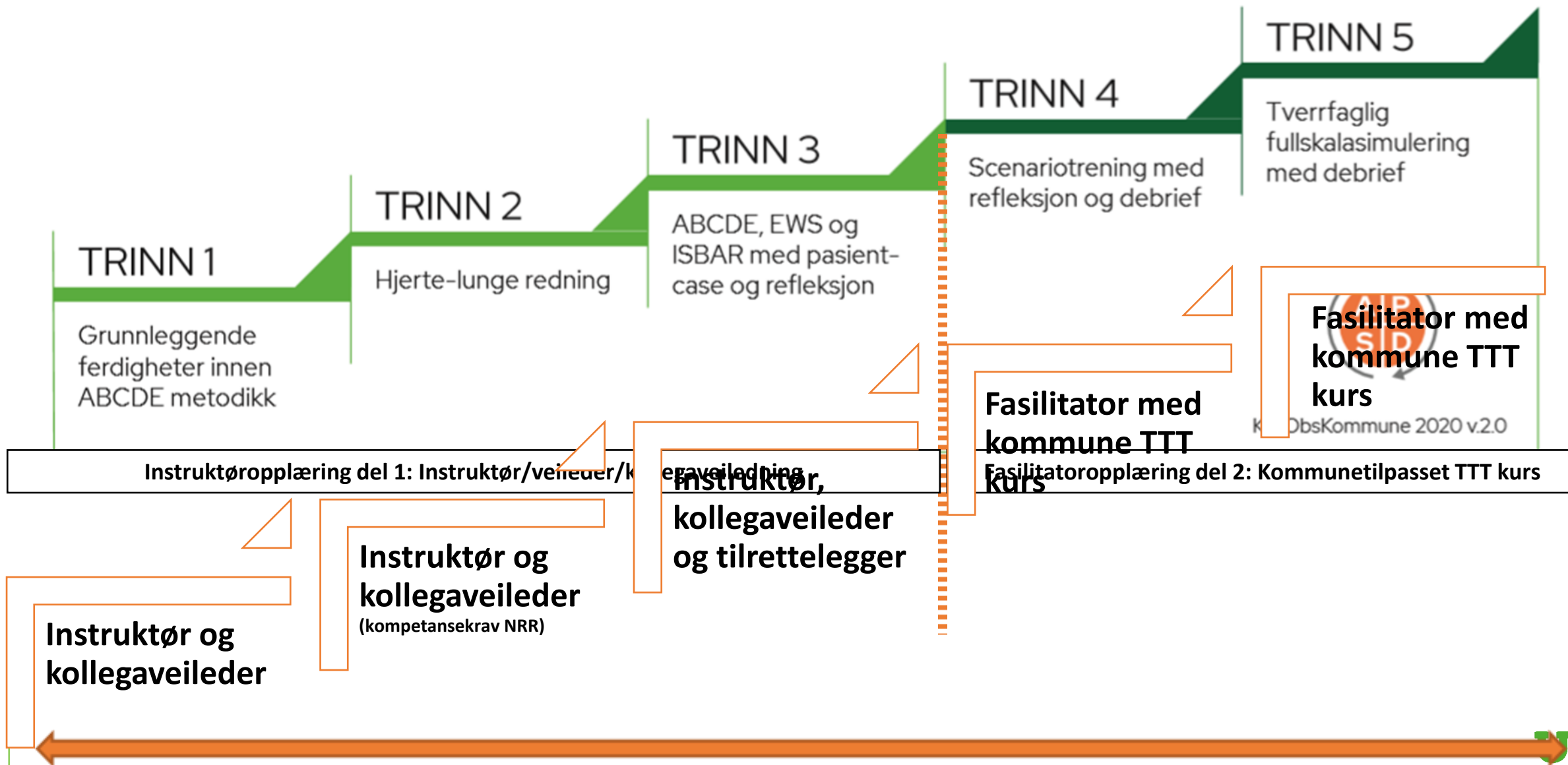
KlinObsKommune modellen



<https://www.utviklingscenter.no/klinisk-observasjonskompetanse>



Instruktør; fra kollegaveileder til fasilitator





KlinObsKommune operationaliserad

1. Rogaland modellen - et interkommunalt samarbeite
2. Nyckelfaktorer for genomförande
3. Resultat av arbetet

Interkommunalt samarbete



Utviklingscenter for
sykehjem og hjemmetjenester

- Kursansvarig
- Kvalitetssäkert kursmaterial (ProACT)
- Ansvarig för utbildning och uppföljning av Huvudinstruktörer
- Processvägledning for gjennomførande



Kommunerna

- kontaktperson för USHT
- 1-2 personer i Huvudinstruktör nätverket
- Driver lokalt instruktörnätverk



Huvudinstruktörerna

- Nätverk för Huvudinstruktörer
- Utbildning av instruktörer över kommunane
- Facilitator kompetens



Instruktörerna

- Bygger kompetensutveckling i egen verksamhet
- Lokalt nätverk





USHT ger kommunerna vägledning genom genomförande

- Processvägledning för genomförande
- Vägledning av instruktörer

Lokal instruktør

- Team
- Nätverk
- Tid



Nyckelfaktorer för genomförande

- Förankring
- Anpassningsbar till lokala sammanhang
- Samarbete mellan företag





Resultat av arbetet

- Bygger en kultur för träning, reflektion och förbättring
- Tryggare medarbetare
- Ölad patientsäkerhet

A photograph showing a healthcare professional in blue scrubs leaning over a patient in a hospital bed. An ambulance crew member in a red uniform with a stethoscope and 'AMBULANS' on the chest is also attending to the patient. Another person in blue scrubs is visible in the background. The scene is set in a hospital room with a patterned wall and a shelf with vases.

Gjennomført opplæring knyttet til KlinObsKommune har vært med på

- >50 % - Forebygge behov for å flytte til høyere omsorgsnivå
- >70% - Forebygge sykdom, skade eller for tidlig død
- 98% - Tryggere i jobben sin

Takk for oss og vi sees på arbeidsverksted!

Line Hurup Thomsen; line.h.thomsen@uis.no

Heidi Synnøve Isberg; heidi.synnove.isberg@stavanger.kommune.no

