

# Praktisk kompetensutveckling

Erfarenheter från Lunds kommun



# Lunds kommun

- Över 128 000 invånare
- Vård och omsorgs förvaltningen är riktad mot äldre samt personer med funktionsnedsättning
- Ungefär 3100 medarbetare



# Utbildningsteam

- Startade 2017 med utbildningar inför delegering
- Andra utbildningar: förflyttning, dokumentation
- Sjuksköterskor, fysioterapeuter, arbetsterapeuter, undersköterskor
- Utbildningar för legitimerade och omvårdnadspersonal
- Hösten 2021 köptes simulator. Sedan våren 2022 simulering och praktisk träning: Beslutsstöd enligt ViSam modellen/kliniska bedömningar, vitala parametrar, såromläggning, stomiskötsel, venprovtagning och kateterisering. HLR och anafylaxi



# Utbildningsportal-Estracer

- Anmälan till utbildningar
- Både digitala och lärarledda utbildningar
- Flera utbildningar består av en digital del och en lärarledd del.  
Ex. Läkemedel och diabetes inför delegering, beslutsstöd enligt ViSam modellen och dokumentationsutbildningar



# Instagram



utbildningsteamet\_voo  
Utbildningsteamet vård och omsorg i Lund



# Hur används simuleringsdockan Gör-Ann i Lunds kommun?

# ViSam beslutsstöd

## Checklista för sjuksköterskor

- Används när patientens tillstånd försämras
- Ett stöd för sjuksköterskan att bedöma allvarlighetsgrad och för att komma fram till optimal vårdnivå
- Strukturerad bedömning och information till nästa vårdgivare säkras
- Ska användas av sjuksköterskor i alla Skånes kommuner vid bedömning av förändrat mående
- I Lund tränas VISAM-algoritmen praktiskt med hjälp av simulatoren

SKÅNE SKÅNES KOMMUNER

Patient ID  
Namn  
Personnummer  
Datum och klockslag

**Checklista beslutsstöd**

1 Finns ställningstagande till palliativ vård som innebär att patienten kan smärt- eller symptomlindras i hemmet? **JA** → Kvar hemma, rapportera enligt SBAR till ansvarig läkare via telefon.  
**NEJ** ↓

2 Kontrollera samtliga vitalparametrar. Är vitalparametrar inom gränser?

	Värde	JA	NEJ
A	Är i luftväg? Pratar patienten?	<input type="checkbox"/>	<input type="checkbox"/>
B	Andningsfrekvens 8-25 andetag/min?	<input type="checkbox"/>	<input type="checkbox"/>
C	Saturation över eller lika med 92 %? (vid NCP - saturasjon över eller lika med 88 %)	<input type="checkbox"/>	<input type="checkbox"/>
D	Hjärtfrekvens 50-100 slag/min?	<input type="checkbox"/>	<input type="checkbox"/>
E	Systoliskt blodtryck över eller lika med 100 mmHg?	<input type="checkbox"/>	<input type="checkbox"/>
F	Medvetandegrad är RLS 1?	<input type="checkbox"/>	<input type="checkbox"/>
G	Ev kontroll av pupillstorlek/blodsocker	<input type="checkbox"/>	<input type="checkbox"/>
H	Temperatur 36,0-38,5 °C?	<input type="checkbox"/>	<input type="checkbox"/>

**RLS-skalan**

Kontaktbar	Ej kontaktbar
1. Fullt vaken	4. Lokaliserar smärta
2. Sjö eller oklar	5. Undrandragande rörelse
3. Mycket söv eller oklar	6. Bågrörelse
	7. Sträckrörelse
	8. Ingen reaktion

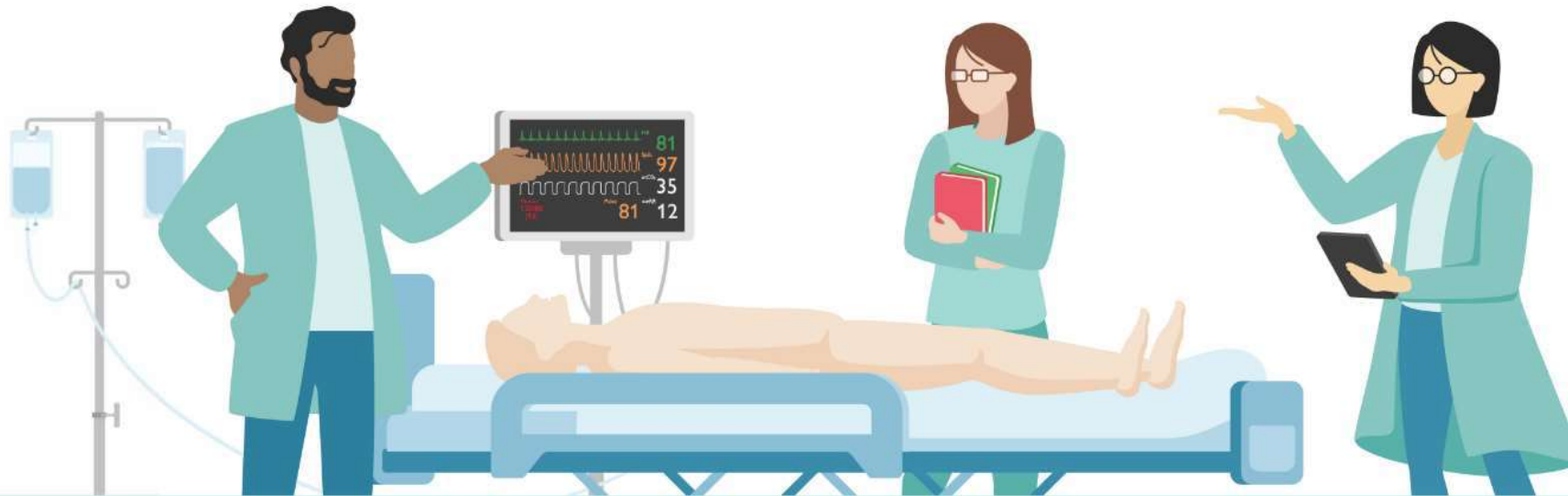
# Utbildning i bedömning av förändrat hälsotillstånd A-B-C-D-E

- Stort ansvar på sjuksköterskan att bedöma och triagera
- A-E är en strukturerad modell som syftar till att identifiera och behandla det allvarligaste först. Modellen utvecklades på 70-talet inom traumasjukvården
- Utbildningen omfattar tre delar: Teori, praktik och feedback/reflektion





# BRIEFING



## SÄKERHET & SAMMANHANG

- Trygg lärmiljö
- Sekretess
- Dela relevansen av utbildningen
- Sessionens flöde
- Stödåtgärder

## PATIENT & UTRUSTNING

- Introduktion till Patienten
- Orientering till relevant utrustning
- Hur man kallar på hjälp

## SCENARIO & LÄRANDEMÅL

- Översikt av scenariet
- Roller och förväntningar
- Lärandemål



## KONTEXT



Tid  
Faser  
Lärandemål  
Omedelbara  
reaktioner

## OBSERVATION



Kronologisk  
genomgång  
av händelser

## REFLEKTION



Vad gick bra?  
diskutera/analysera

Vad vill du ändra?  
diskutera/analysera

Verktyg:  
A&I, 5xVarför

## FÖRBÄTTRA PRAKSIS



Be deltagarna att  
sammanfatta  
konkreta saker de  
har lärt sig.

Vad, Hur och När

Vägledning: Fokusera på lärandemål, Handled reflektion, Försök få en naturlig diskussion



## Vaccination och anafylaxi

Vaccination mot säsongsinfluensa och covid ges av sjuksköterskor i Lunds kommun – tidigare ingick läkare i vaccinationsteamet

En anafylaktisk reaktion är ett fruktat, urakut och dödligt tillstånd som kan uppkomma efter vaccinering och som varje sjuksköterska måste känna sig trygg med att behandla



# S-HLR utbildning

- Utbildning 3 timmar
- 8 dockor
- Riktat sig HSL personal
- Dockan är kopplad till en app som visar kvalitén både på inblåsningar och kompressioner
- Utbildningen innehåller: teori och praktik samt defibrillering och avslutas med scenario träning
- Använder briefing före scenario och återkopplar efteråt enligt CORE



# Vitala parametrar och rapportering enligt SBAR

- Puls, blodtryck, andningsfrekvens, temp, RLS samt rapportering enligt SBAR
- Först teori sen praktisk träning på simulatorn och varandra
- Avslutar med patientfall – simulering med kontroll av vitala parametrar och rapportering enligt SBAR
- Utförs på liknande sätt som ViSam: Brief – scenario – återkoppling/CORE















# Vilka erfarenheter har ni av simulering?

**Diskutera med personen som står bredvid i 5 minuter**